

理学療法士による

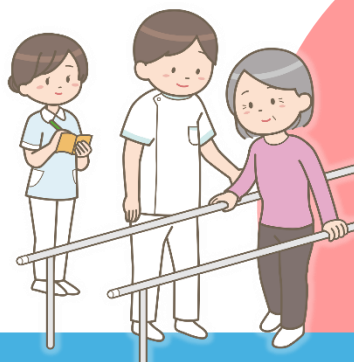
マンツーマンでの

個別リハビリを提供します。

対象：介護保険をお持ちの方

こんな方々が利用されています！

- ✓ 短い時間でリハビリだけ受けたい！
- ✓ 退院後も継続してリハビリを受けたい！
- ✓ リハビリとマッサージを受けたい！
- ✓ 体力と筋力をつけたい！
- ✓ 毎日イキイキと生きていきたい！
- ✓ 若々しくなりたい！



見学・
無料体験
受付中！

高田上谷病院 通所リハビリテーション

お問い合わせ

TEL：078-903-3333 FAX：078-903-6269

※ ご利用につきましては、担当のケアマネージャーにご相談ください。